

สรุปผลการจัดซื้อจัดจ้างพัสดุ ประจำปีงบประมาณ 2568
งานคลังและพัสดุ (พัสดุ) คณะพยาบาลศาสตร์ มหาวิทยาลัยมหิดล

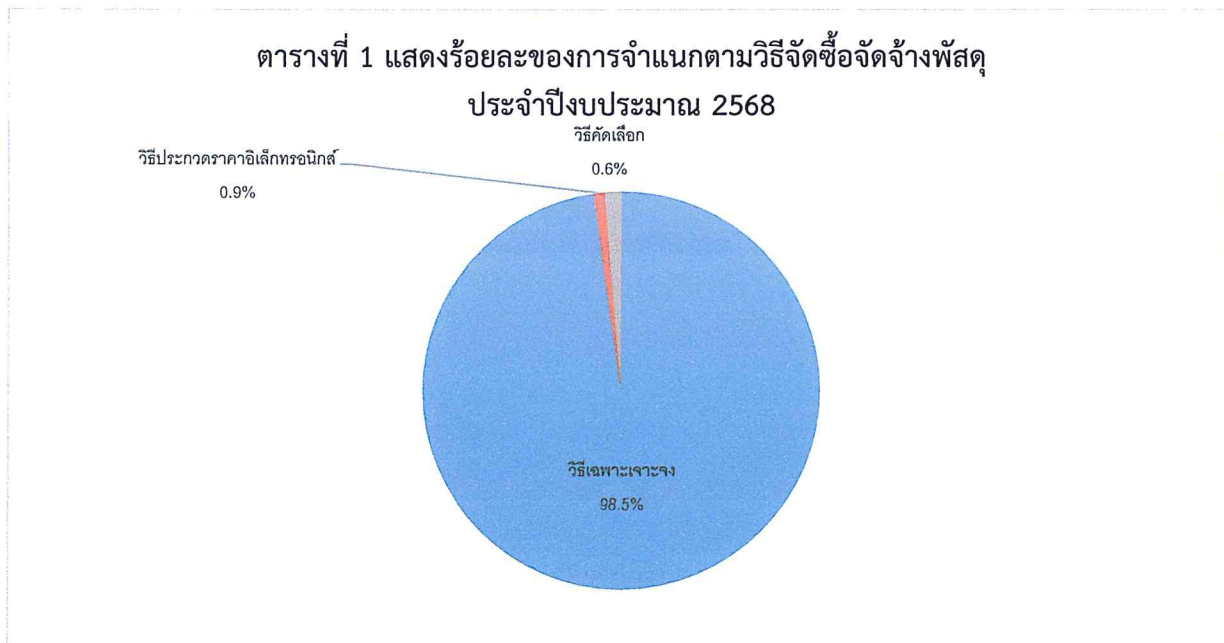
ด้วย งานคลังและพัสดุ (พัสดุ) คณะพยาบาลศาสตร์ มหาวิทยาลัยมหิดล ได้จัดทำรายงานสรุปผลการจัดซื้อจัดจ้าง ประจำปีงบประมาณ 2568 เพื่อเป็นข้อมูลประกอบการประเมินคุณธรรมและความโปร่งใสในการดำเนินงานของหน่วยงานรัฐ (Integrity and Transparency Assessment : ITA) ที่กำหนดให้ส่วนราชการมีการสรุปผลการจัดซื้อจัดจ้างในรอบปีที่ผ่านมา และนำมาวิเคราะห์เพื่อปรับปรุงพัฒนากระบวนการปฏิบัติงานโดยเฉพาะอย่างยิ่งการจัดซื้อจัดจ้างภาครัฐ ที่ต้องแสดงถึงความโปร่งใสตรวจสอบได้ในการดำเนินงาน เพื่อให้เกิดความคุ้มค่า มีประสิทธิภาพ ประสิทธิผลและเป็นประโยชน์ต่อภาครัฐ

ในปีงบประมาณ 2568 งานคลังและพัสดุ (พัสดุ) ดำเนินการจัดซื้อจัดจ้างพัสดุ ตามพระราชบัญญัติการจัดซื้อจัดจ้างและการบริหารพัสดุภาครัฐ พ.ศ. 2560 โดยจำแนกตามประเภทการจัดซื้อจัดจ้างได้ดังตารางต่อไปนี้

ตารางที่ 1 แสดงร้อยละของการจำแนกตามวิธีจัดซื้อจัดจ้างพัสดุ ประจำปีงบประมาณ 2568

วิธีการจัดซื้อจัดจ้าง	จำนวน (โครงการ)	คิดเป็นร้อยละ
วิธีเฉพาะเจาะจง	522	98.5
วิธีประกวดราคาอิเล็กทรอนิกส์	5	0.9
วิธีคัดเลือก	3	0.6
รวม	530	100

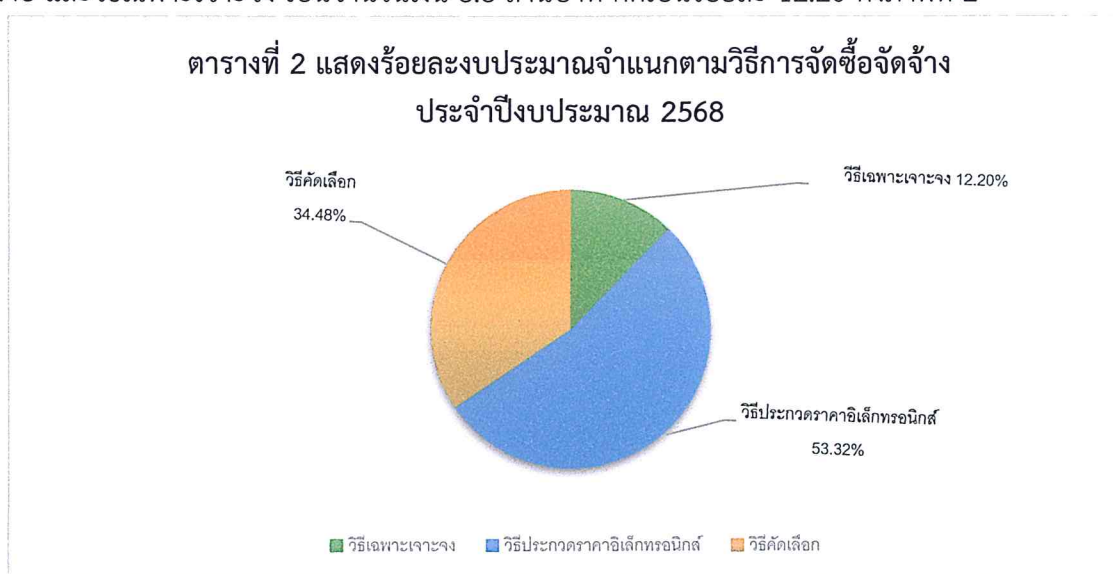
จากตารางที่ 1 ในปีงบประมาณ 2568 งานคลังและพัสดุ (พัสดุ) ได้ดำเนินการจัดซื้อจัดจ้างพัสดุจำนวน 530 โครงการ พบว่า วิธีการจัดซื้อจัดจ้างที่มีจำนวนโครงการมากที่สุด คือวิธีเฉพาะเจาะจงจำนวน 522 โครงการ คิดเป็นร้อยละ 98.5 รองลงมา คือวิธีประกวดราคาอิเล็กทรอนิกส์ จำนวน 5 โครงการ คิดเป็นร้อยละ 0.9 และ วิธีคัดเลือก จำนวน 3 โครงการ คิดเป็นร้อยละ 0.6 ดังภาพที่ 1



ตารางที่ 2 แสดงร้อยละงบประมาณจำแนกตามวิธีการจัดซื้อจัดจ้าง ประจำปีงบประมาณ 2568

วิธีการจัดซื้อจัดจ้าง	วงเงินงบประมาณ (ล้านบาท)	คิดเป็นร้อยละ
วิธีเฉพาะเจาะจง	8.8	12.20
วิธีประกวดราคาอิเล็กทรอนิกส์	38.47	53.32
วิธีคัดเลือก	24.88	34.48
รวม	72.15	100

จากตารางที่ 2 งบประมาณในภาพรวมที่ใช้ในการจัดซื้อจัดจ้าง จำนวน 72.15 ล้านบาท พบว่าใช้งบประมาณในการจัดซื้อจัดจ้างด้วยวิธีประกวดราคาอิเล็กทรอนิกส์มากที่สุด เป็นจำนวนเงิน 38.46 ล้านบาท คิดเป็นร้อยละ 53.32 รองลงมาเป็นวิธีคัดเลือก เป็นจำนวนเงิน 24.88 ล้านบาท คิดเป็นร้อยละ 34.48 และวิธีเฉพาะเจาะจง เป็นจำนวนเงิน 8.8 ล้านบาท คิดเป็นร้อยละ 12.20 ดังภาพที่ 2

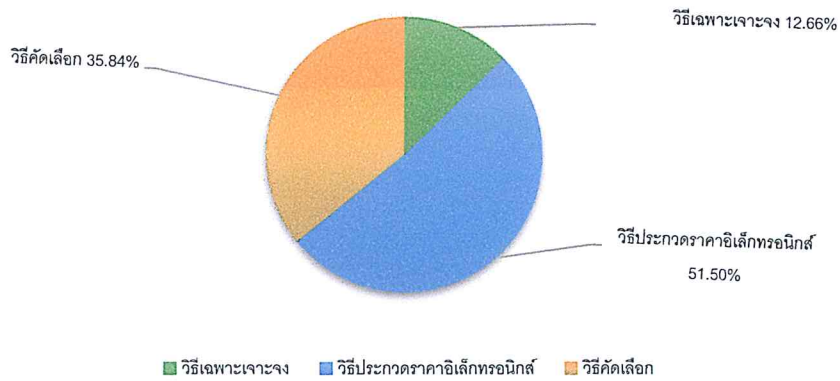


ตารางที่ 3 แสดงร้อยละราคาที่จัดซื้อจัดจ้างจำแนกตามวิธีการจัดซื้อจัดจ้าง ประจำปีงบประมาณ 2568

วิธีการจัดซื้อจัดจ้าง	ราคาที่จัดซื้อจัดจ้าง (ล้านบาท)	คิดเป็นร้อยละ
วิธีเฉพาะเจาะจง	8.74	12.66
วิธีประกวดราคาอิเล็กทรอนิกส์	35.57	51.50
วิธีคัดเลือก	24.76	35.84
รวม	69.07	100

จากตารางที่ 3 ราคาที่จัดซื้อจัดจ้างในภาพรวม จำนวน 69.07 ล้านบาท พบว่าราคาจัดซื้อจัดจ้างที่ใช้การจัดซื้อจัดจ้างด้วยวิธีประกวดราคาอิเล็กทรอนิกส์มากที่สุด เป็นจำนวนเงิน 35.57 ล้านบาท คิดเป็นร้อยละ 51.50 รองลงมาเป็นวิธีคัดเลือก เป็นจำนวนเงิน 24.76 ล้านบาท คิดเป็นร้อยละ 35.84 และวิธีเฉพาะเจาะจง เป็นจำนวนเงิน 8.74 ล้านบาท คิดเป็นร้อยละ 12.66 ดังภาพที่ 3

ตารางที่ 3 แสดงร้อยละราคาที่จัดซื้อจัดจ้างจำแนกตามวิธีการจัดซื้อจัดจ้าง
ประจำปีงบประมาณ 2568

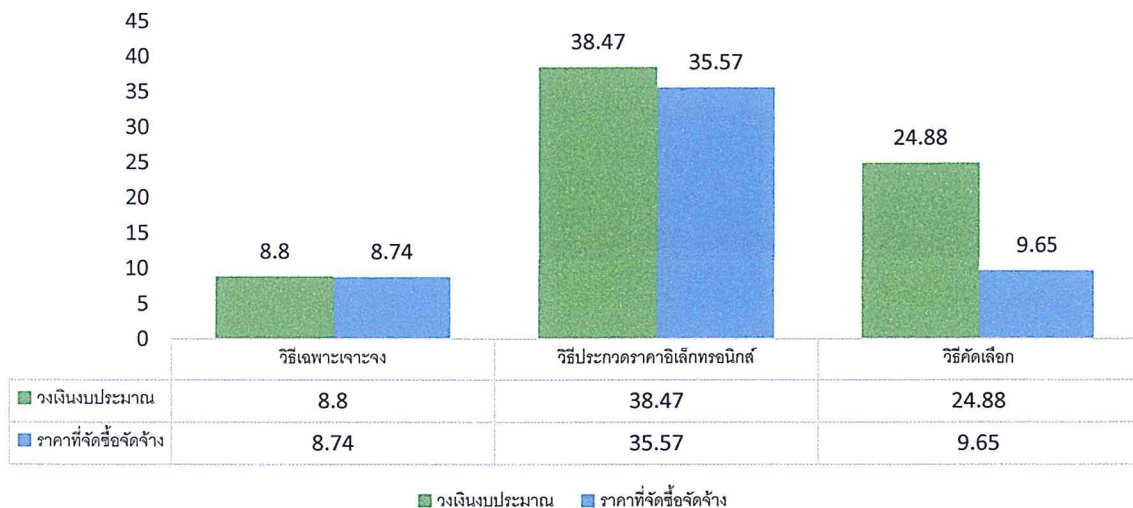


ตารางที่ 4 วงเงินงบประมาณเทียบกับราคาที่จัดซื้อจัดจ้างจำแนกตามวิธีการจัดซื้อจัดจ้าง
ประจำปีงบประมาณ 2568

วิธีการจัดซื้อจัดจ้าง	วงเงินงบประมาณ (ล้านบาท)	ราคาที่จัดซื้อจัดจ้าง (ล้านบาท)
วิธีพิเศษเจาะจง	8.8	8.74
วิธีประกวดราคาอิเล็กทรอนิกส์	38.47	35.57
วิธีคัดเลือก	24.88	24.76
รวม	72.15	69.07

จาก ตารางที่ 4 วงเงินงบประมาณเทียบกับราคาที่จัดซื้อจัดจ้าง วิธีพิเศษเจาะจงวงเงินงบประมาณ 8.8 ล้านบาท ราคาที่ใช้ในการจัดจ้างซื้อจัดจ้าง 8.74 ล้านบาท ,วิธีประกวดราคาอิเล็กทรอนิกส์วงเงินงบประมาณ 38.47 ล้านบาท ราคาที่ใช้ในการจัดจ้างซื้อจัดจ้าง 35.57 ล้านบาท และวิธีคัดเลือกวงเงินงบประมาณ 24.88 ล้านบาท ราคาที่ใช้ในการจัดซื้อจัดจ้าง 24.76 ล้านบาท ดังภาพที่ 4

ภาพที่ 4 วงเงินงบประมาณเทียบกับราคาที่จัดซื้อจัดจ้างจำแนกตามวิธีการจัดซื้อจัดจ้าง
ประจำปีงบประมาณ 2568



ทั้งนี้ การจัดซื้อจัดจ้างจำนวน 530 โครงการ วงเงินงบประมาณในภาพรวม 72.15 ล้านบาท ดำเนินการจัดซื้อจัดจ้างพัสดุแล้วเสร็จ เป็นเงิน 69.07 ล้านบาท ประหยัดงบประมาณได้ถึง 3.07 ล้านบาท คิดเป็นร้อยละ 4.26

งานคลังและพัสดุ (พัสดุ) ได้ดำเนินการจัดหาพัสดุเป็นไปตามพระราชบัญญัติการจัดซื้อจัดจ้าง และการบริหารพัสดุภาครัฐ พ.ศ. 2560 ระเบียบกระทรวงการคลังว่าด้วยจัดซื้อจัดจ้างและการบริหารพัสดุ ภาครัฐ พ.ศ. 2560 กฎกระทรวง และแนวทางปฏิบัติของมหาวิทยาลัยมหิดล โดยมีกระบวนการดำเนินงาน เป็นไปตามขั้นตอนที่กำหนดไว้ ซึ่งในการดำเนินการจัดหาพัสดุ ประสบปัญหาในทางปฏิบัติงาน จำแนกเป็น ประเด็น ดังนี้

ปัญหาและอุปสรรค


1. การกำหนดคุณสมบัติของผู้ยื่นข้อเสนอ มีแนวปฏิบัติที่ต้องเพิ่มเงื่อนไขมูลค่าสุทธิของ กิจการ คุณสมบัติของกิจการร่วมค้าซึ่งต้องเพิ่มการตรวจสอบคุณสมบัติผู้ยื่นข้อเสนอในการคัดเลือกผู้ชนะ มาก ขึ้น
2. มีการกำหนดแนวทางการปฏิบัติตามกฎกระทรวงกำหนดพัสดุและวิธีการจัดซื้อจัดจ้าง พักตร์ที่รัฐต้องการส่งเสริมหรือสนับสนุน (ฉบับที่ 2) พ.ศ. 2563 ให้มีการพิจารณาแต้มต่อในจัดซื้อจัดจ้างกับ ผู้ประกอบการ SMEs สินค้าผลิตในประเทศไทย (Made in Thailand) และบุคคลธรรมดา/นิติบุคคลใน ประเทศไทย ซึ่งมีขั้นตอนการตรวจสอบเพิ่มเติมขึ้น
3. แนวทางปฏิบัติสำหรับการจัดซื้อวงเงินไม่เกิน 50,000 บาท ซึ่งยังไม่เข้าใจในกระบวนการ ทำงาน

ข้อเสนอแนะ

1. งานคลังและพัสดุ (พัสดุ) แจ้งเวียนแนวทางการปฏิบัติงาน และตัวอย่างการจัดทำเอกสาร เพื่อให้หน่วยงานต่างๆ ภายในคณะพยาบาลศาสตร์ มหาวิทยาลัยมหิดล ถือปฏิบัติในการจัดซื้อจัดจ้าง ตาม พระราชบัญญัติฯ ระเบียบกระทรวงการคลัง กฎกระทรวงการคลัง และแนวปฏิบัติต่างๆ ที่เกี่ยวข้องกับการ จัดซื้อจัดจ้าง
2. ส่งเจ้าหน้าที่เข้าอบรมและเสริมสร้างความรู้ความเข้าใจในพระราชบัญญัติฯ ระเบียบ กระทรวงการคลัง กฎกระทรวงการคลัง และแนวปฏิบัติต่างๆ ที่เกี่ยวข้องกับการจัดซื้อจัดจ้าง และให้ความรู้ แก่หน่วยงานต่างๆ ภายในคณะพยาบาลศาสตร์ มหาวิทยาลัยมหิดล เกี่ยวกับการจัดซื้อจัดจ้าง หลักเกณฑ์ วิธีการกำหนดคุณสมบัติของผู้ยื่นข้อเสนอในการจัดทำร่างขอบเขตของงาน


(นางสาวเชษฐสุดา วิฑูรกลชิต)
นักวิชาการพัสดุ
ผู้จัดทำ


(นางสาวสุพิชา วรากุลนุเคราะห์)
หัวหน้าเจ้าหน้าที่พัสดุ
ผู้ตรวจสอบ


(นางสาวนิธิพรรณ ศิริพงษ์)
หัวหน้างานคลังและพัสดุ
ผู้รับรอง